



FITTING INSTRUCTIONS

ČÍSLO DÍLU: SLB48010.

POPIS: SLB MNT KIT SUIT BT50 DMAX 20+

POZNÁMKY:

Tento výrobek musí být nainstalován přesně podle tohoto návodu.

Instalace tohoto produktu může vyžadovat použití specializovaných nástrojů a/nebo technik.

Doporučujeme, aby tento výrobek instaloval pouze vyškolený personál.

Tyto pokyny jsou správné k datu zveřejnění. Společnost ARB Corporation Ltd. nemůže být zodpovědná dopad jakýchkoli změn následně provedených výrobcem vozidla.

Při instalaci je povinností instalatéra kontrolovat správnou funkci/vůle všech součástí.

Ujistěte se, že všechna elektrická připojení jsou správná a utažená s dobrým uzemněním k motoru a/nebo podvozku.

Pokud tak neučiníte, může dojít k selhání součásti nebo požáru.

Ujistěte se, že jsou všechny vodiče bezpečně upevněny mimo horké, ostré nebo pohyblivé povrchy. Žádné neupevňujte dráty k brzdovému potrubí nebo palivovému potrubí.

Ujistěte se, že všechny elektrické spoje jsou pevné a dobře izolované.

Pracujte vždy bezpečně.

kusovník.

Popis čísla dílu		Množství
3755963	Montážní držák BT50 DMAX 20+	1
6152273	Nutsert M8	2
6152023	Matice M12	1
6151579	Šroub M8 x 25 mm	2
6151765	Šroub M8 x 65 mm	4
4581044	Podložka M8	6
4581011	Podložka M12	2
4581302	Rozpěrka 4mm M8	2
6151650	Šroub M5 x 20 mm	2
4300100	Wire Kit Slimline Batt Input	1

Nastavení utahovacího momentu šroubu.

VELIKOST	Točivý moment Nm	Točivý moment lbft
M5	6 4.5	
M6	9	7
M8	22	16
M12	44	32

Tabulka 1.

PŘÍSLUŠENSTVÍ ARB 4x4

Sídlo společnosti

42-44 Zahrada sv
Kilsyth, Victoria
AUSTRÁLIE, 3137

tel: +61 (3) 9761 6622
Fax: +61 (3) 9761 6807

Australské dotazy
Dotazy Severní a Jižní Ameriky
Další mezinárodní dotazy

sales@arb.com.au
sales@arbusa.com
exports@arb.com.au

www.arb.com.au



Netahejte za kabelový svazek silou


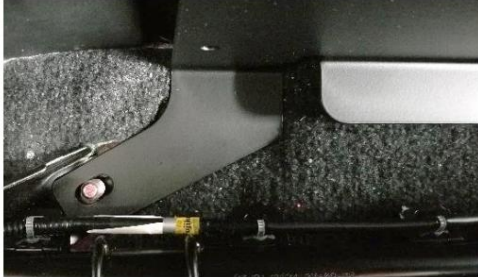





Nepřipojovat kabelový svazek k motoru



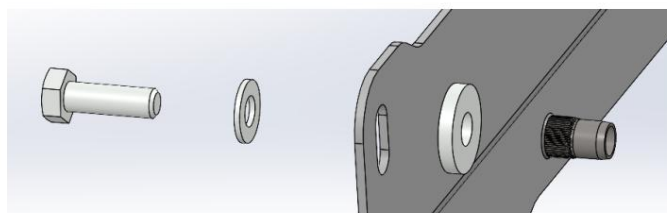
Ujistěte se, že všechny spoje jsou těsné a zasunuté

POSTUP MONTÁŽE:

<p>1. Odpojte zápornou (-) svorku startovací baterie a poté kladnou (+) svorku.</p> <p>2. Sklopte zadní sedadla, abyste získali přístup dozadu stěna kabiny.</p>	
<p>3. Odstraňte dvě upevňovací matice sedla z podlaha zadní kabiny vozidla.</p> <p>4. Namontujte podložky M12 na držák sedadla svorníky a poté dočasně nainstalujte montáž Držák na podložky.</p> <p>Všimněte si, že podložky M12 jsou nezbytné pro zvednutí montážního držáku do úrovně podlahového koberce.</p>	 
<p>5. Dvě nové matice vyžadují instalaci na zadní stranu stěna kabiny. Označte umístění otvorů na zadní straně tkanina kabiny.</p> <p>6. Odstraňte montážní držák a odřízněte dva 30 mm otvory v látce, které umožňují instalaci rozpěrek 4 mm M8 mezi stěnu kabiny a montážní konzolu.</p> <p>7. Znovu dočasně nainstalujte montážní konzolu a označte otvory pro dvě matice M8.</p> <p>8. Odstraňte montážní držák a vyvrtejte otvory 11 mm na označených místech pro dva Nutserts M8.</p> <p>9. Vezměte dodané Nutserts M8 a nainstalujte je do vyvrtané otvory v kabině.</p> <p>Pro matici M8, doporučená velikost vrtáku 11,0 mm.</p>	 

10. Nainstalujte montážní konzolu na upevňovací kolíky sedadla nahoře na dříve nainstalované podložky.
11. Nainstalujte dodané šrouby M8x25mm a podložky M8 skrz otvory montážního držáku. Nainstalujte distanční vložku 4 mm mezi montážní konzolu a matici M8.
12. Namontujte původní matice M12 vozidla na upevňovací čepy sedadla. Matice M12 zašroubujte pouze rukou.
13. Utáhněte všechny šrouby na požadované nastavení utahovacího momentu, jak je uvedeno výše Tabulka 1.

DŮLEŽITÉ. V zadní kabině je důležitý kontakt kov na kov, aby se zajistilo, že se upevňovací prvky neuvolní.



14. Dočasné umístění Slimline baterie (prodává se samostatně) na montážním držáku.
15. Označte obrys rohu baterie Slimline plastové obložení vozidla podle obrázku.



16. Vyjměte baterii a odřízněte plastovou lištu podél označené čáry.
- Nad linií řezu je plastová spona, ujistěte se, že tento plastový ořezový bod není během tohoto kroku odříznut nebo poškozen.



17. Nejprve nainstalujte tenkou baterii (prodává se samostatně), vložte dva spodní šrouby M8x65mm a podložky M8. Jakmile je baterie na svém místě, nelze je nainstalovat.
18. Umístěte baterii na montážní držák.
19. Nainstalujte zbývající dva šrouby M8x65mm a podložky M8 do horního držáku baterie díry.
20. Utáhněte upevňovací šrouby a utahovací moment na požadovanou hodnotu nastavení točivého momentu podle tabulky 1.



21. Ujistěte se, že kolébkový přepínač tenké baterie je vypnutý před instalací stroje.
22. Najděte držák pojistky, 60ampérovou pojistku, 300mm kabel a 6,0m kabel ze sady.
23. Nainstalujte 60ampérovou pojistku do držáku.
24. Nainstalujte kruhovou koncovku 300mm kabelu M5 na držák pojistky.
25. Nainstalujte kruhovou koncovku 6,0m kabelu M5 opačný konec držáku pojistky.



26. U startovací baterie vozidla vedte 6,0 m červený kabel skrz průrůchodku firewallu, pod panely prahů dveří k tenké baterii, abyste se vyhnuli ostrým a horkým předmětům.

6,0m modrý kabel lze vést současně čas, viz krok 46.
27. Vyjměte kroužkové svorky M8 ze sady. Zkratke kladný 6,0 m kabel na požadovanou délku a zalisujte kruhovou koncovku M8 na kabel. Kryt s dodaným červeným smrštiteľným teplem.
28. Na svorkovnici baterie sejměte upevňovací prvek označený „ Alt +“ a nainstalujte kladnou svorku svorkovnici.
29. Uťahovací moment na požadované nastavení momentu podle tabulky 1.

30. Najděte 1,2m černý kabel s kruhovou koncovkou ze sady.
31. Na tenké svorkovnici baterie odstraňte upevňovací prvek označený „ Alt -“ a nainstalujte svorku záporného kroužku na svorkovnici.
32. ARB doporučuje zemnicí svorku nainstalovaný na upevňovacím šroubu sedadla vedle zvedáku vozidla.
33. Odřízněte záporný kabel na požadovanou délku a zalisujte kruhovou koncovku M12 ze sady na kabel. Kryt s dodávaným černým smrštívacím teplem.
34. Namontujte kruhovou koncovku M12 s kabelem na upevňovací šroub sedadla a upevněte dodanou maticí M12. Pevně utáhněte.
35. Uťahovací moment na požadované nastavení momentu podle tabulky 1.
36. Nainstalujte kladný 300mm kabel M8 kruhový vývod na startovací baterii vozidla.



Instalace napájecích výstupních kabelů (prodávají se samostatně).

37. Najděte držák pojistky, 60ampérovou pojistku, 300mm kabel, 4,0m dvojitý kabel ze sady.
38. Na svorkovnici baterie odstraňte upevňovací prvek označený „ Output +“ a nainstalujte kladný 300mm kabel prstencový terminál.
39. Na svorkovnici baterie odstraňte upevňovací prvek označený „ Output -“ a nainstalujte 4,0 m zápornou prstencovou svorku kabelu.
40. Utáhněte vše na požadované nastavení točivého momentu podle tabulky 1.



41. Nainstalujte držák pojistky na montážní držák s šrouby M5x20mm.
42. Nainstalujte 60ampérovou pojistku do držáku pojistky.
43. Nainstalujte 300mm kladnou prstencovou svorku kabelu pojistka.
44. Nainstalujte 4,0 m kladný kabelový kroužek na opačný konec pojistky.
45. Pro toto vozidlo ARB doporučuje výstupní výkon kabely vystupující z vozidla přes dodanou průchodku, kterou lze instalovat na zadní stěnu kabiny nebo podlahu vozidla. Vedte kladný kabel o délce 4,0 m přes průchodku na požadované místo.

Připojení nízkonapětového alternátoru.

U tohoto vozidla ARB doporučuje připojit nízkonapětovou svorku ke zdroji zapalování vozidla.

46. V dodané elektroinstalační soupravě najděte modrou 6,0m připojte kruhovou svorku ke svorce nízkého napětí, jak je znázorněno.
47. Vedte modrý vodič do vhodného zapalování vozidla zdroj a podle toho se připojte. Vhodným zdrojem zapalování může být stejnosměrná zásuvka nebo zasunutí pojistky do pojistky krabice.



48. Znovu připojte kladný (+) pól startovací baterie a poté záporný (-) pól.
49. Zapněte raketový spínač Slimline Battery.
50. Zkontrolujte připojení aplikace Battery. Připojte se k Slimline Battery a ověřte, zda je stav baterie dostupný prostřednictvím aplikace.
51. Zkontrolujte LED indikátor. Zelená LED by měla svítit Svítí indikovat plné nabití, nebo blikat (1 bliknutí / 10 s) indikovat klidový stav.
52. Zkontrolujte nabíjení vozidla. Nastartujte motor vozidla, zelená LED by měla blikat (2 bliknutí / 5 sekund), aby signalizovala nabíjení baterie.

